

DRIVE WITH CONFIDENCE

**A PLUS**

# 2026 PRODUCT CATALOGUS

Personenauto's, SUV's en lichte bedrijfswagens



**A PLUS**

# OVER DE FABRIEK IN VIETNAM

HAOHUA (VIETNAM) CO., LTD, gevestigd in Ho Chi Minhstad, is een strategische investering van 500 miljoen dollar in de eerste fase, met een terrein van 460.000 vierkante meter. Gebruikmakend van drie decennia technologische expertise van Haohua Tyre, met innovatie als belangrijkste drijfveer, belichaamt de faciliteit de filosofie van groene, intelligente productie en vormt het een modern, toonaangevend productiecomplex.

Fase I werd voltooid en ging in 2024 in bedrijf, waarbij end-to-end digitaal beheer werd gerealiseerd – van de opslag van grondstoffen tot de verzending van eindproducten – door middel van diepgaande integratie met Industrial Internet of Things (IIoT)-technologieën. Met een jaarlijkse productiecapaciteit van 12 miljoen radiaalbanden voor personenauto's en 2,4 miljoen radiaalbanden voor vrachtwagens en bussen profiteert de vestiging van de industriële corridor en het efficiënte logistieke netwerk van Ho Chi Minhstad.

Gepositioneerd als een strategisch knooppunt in Vietnam, maakt het een herconfiguratie van de waardeketen mogelijk via het operationele model "Oosterse R&D, gelokaliseerde intelligente productie en wereldwijde levering", waardoor elke band kostenefficiënt is en tegelijkertijd nauwkeurig is ontworpen voor de beoogde wegtoepassingen.

**460**  
DUIZEND

Met een oppervlakte van 460.000 vierkante meter

**12**  
MILJOEN

Jaarlijkse productiecapaciteit van 12 miljoen PCR-banden

**2.4**  
MILJOEN

Jaarlijkse productiecapaciteit van 2,4 miljoen TBR-banden

**168**

De producten worden verkocht in 168 landen wereldwijd



**ONZE FABRIEK IN VIETNAM IS EEN TROTS LID VAN GPSNR, HET GLOBAL PLATFORM FOR SUSTAINABLE NATURAL RUBBER.**

Deze toewijding zorgt ervoor dat APLUS verantwoord rubber inkoopt, duurzame plantagepraktijken ondersteunt en bijdraagt aan een transparantere en milieubewustere toeleveringsketen.

Voor onze klanten betekent dit dat APLUS-banden zijn gebaseerd op strengere duurzaamheidsnormen en een betrouwbaarder wereldwijd inkoopnetwerk.



# OVER APLUS

## APLUS | DRIVE WITH CONFIDENCE

APLUS is een allround bandenmerk dat is gebouwd rond evenwichtige prestaties en betrouwbare kwaliteit, toegewijd aan het leveren van stabiele en geruimtelijke mobiliteitsoplossingen voor Europese wegomstandigheden en diverse rij situaties. Met veiligheid als basis hanteert APLUS een systematische benadering van prestatie-evenwicht, waarbij grip op nat wegdek, rijcomfort, geluidsarmheid, duurzaamheid, stabiliteit en energie-efficiëntie worden geïntegreerd in een samenhangende productontwerpfilosofie. Dit zorgt ervoor dat bestuurders voorspelbare, controleerbare prestaties ervaren, zowel bij het dagelijkse woon-werkverkeer als bij langeafstandsreizen. Voor de Europese markt richt APLUS zich op de prestatie-indicatoren die bestuurders het meest waarderen: remveiligheid op nat wegdek, lage rolweerstand, geluidsarm comfort en stabiliteit gedurende de volledige levenscyclus. Terwijl APLUS voldoet aan strenge regelgeving en eisen voor gebruik in de praktijk, maakt het van "Drive with Confidence" een tastbare en consistent voelbare rijervaring.

## INTELLIGENTE PRODUCTIE IN VIETNAM

Vertrouwend op de moderne productiefaciliteit van HaoHua in Vietnam heeft APLUS een gestandaardiseerd productie- en kwaliteitsmanagementsysteem opgezet dat is afgestemd op de Europese markt. Door middel van volledige procescontrole en traceerbaarheid van gegevens, die het mengen, de opbouw, de uitharding en de eindinspectie omvat, garandeert APLUS stabiele en consistente prestaties over verschillende batches en specificaties heen. Op basis van Europese wegomstandigheden en rijkenmerken legt APLUS tijdens R&D en validatie bijzondere nadruk op remprestaties op nat wegdek, rijgeluidsbeheersing, rijcomfort, stabiliteit bij hoge snelheden en behoud van prestaties tijdens de slijtagefase. Bandenstructuren en samenstellingsrichtingen worden continu geoptimaliseerd voor verschillende voertuigplatforms, wat zorgt voor betrouwbare en soepele rijfeedback, zowel in de fase van nieuwe banden als tijdens langdurig gebruik.

## WAAROM KIEZEN VOOR APLUS



Ondersteund door moderne productie



Vertrouwen komt voort uit evenwicht



Ontworpen voor Europese wegen



Consistentie waarop u kunt vertrouwen



Efficiëntie met verantwoordelijkheid

## 6 SLEUTELTECHNOLOGIEËN OM U VEILIG TE HOUDEN

### LAGE ROLWEERSTAND

Geoptimaliseerde efficiëntie van de lage rolweerstand, waardoor het energieverbruik wordt verminderd zonder afbreuk te doen aan de veiligheid, en de efficiëntie bij dagelijks gebruik wordt verbeterd.

### VEILIGHEID BIJ GRIP OP NAT WEGDEK

Prioriteit gegeven aan prestaties op nat wegdek, waardoor remprestaties en gripstabiliteit op nat wegdek worden verbeterd voor regenachtige en uitdagende wegomstandigheden.

### STILLE EN COMFORTABELE RIT

Geluidsreductie door optimalisatie van de structuur en de profielafstand, waardoor het rijgeluid effectief wordt verlaagd en het algehele rijcomfort wordt verbeterd.

### STABIEL RIJGEDRAG

Stabiele, controleerbare stuurrespons en prestaties bij hoge snelheden, wat zorgt voor duidelijke en betrouwbare feedback tijdens het rijden.

### CONSISTENTIE EN LANGE LEVENSDUUR

Focus op het behoud van prestaties van nieuw tot versleten, waardoor de waargenomen achteruitgang wordt verminderd en de stabiele levensduur wordt verlengd.

### VERANTWOORDE MATERIELEN

Gebaseerd op het GPSNR-concept, waarbij voortdurend wordt gestreefd naar duurzamere en verantwoorde materiaalkeuzes.

# INHOUD

## ZOMER

AERIX FS01

HP



AERIX RS01

UHP



CARGO MAX PRO

VAN



## ALL-SEASON

AS909

HP/UHP



ASV909

VAN



## SUV/4x4

PERFORMAX

SUV



SHREDDER AT

AT



SHREDDER MT

MT



## WINTER

A701

HP



A702

UHP



A869

VAN



# SUPERIEURE AFVOER EN GRIP VOOR ZELFVERZEKERD RIJDEN

STIL ONTWERP VOOR COMFORTABELE RITTEN, VOLLEDIGE BESCHERMING VOOR VEILIG RIJDEN IN DE ZOMER.

# ZOMER

# STILLE EFFICIËNTIE ELKE REIS MET GEMAK



Comfort



Low Noise



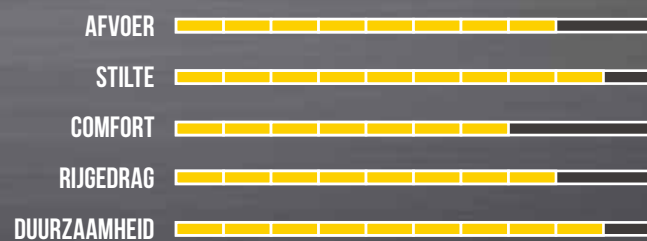
Powerful Grip



Strong Traction



## PRESTATIES



## AERIX FS01

**HP**

MILIEUVRIENDELIJKE BAND VOOR PERSONENAUTO'S  
MET LAGE ROLWEERSTAND, LANGE LEVENSDUUR EN  
UITSTEKENDE REMPRESTATIES.

### TECHNISCHE SPECIFICATIES

INCHMATEN	12-16
SNELHEIDSINDEX	T/H/V
HOOGTE-BREEDTEVERHOUDING	45-80
PROFIELBREEDTE	145-235



### VIER BREDE GROEVEN OVER DE HELE OMTREK

Vier brede groeven over de hele omtrek, gecombineerd met laterale groeven en fijne lamellen, zorgen voor een efficiënte waterafvoer en uitstekende prestaties op nat wegdek.



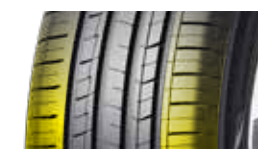
### SPECIALE LOOPVLAKCOMPOUND

De speciale loopvlakcompound biedt uitstekende grip op zowel droge als natte wegen, terwijl de rolweerstand wordt verminderd om het brandstofverbruik te verbeteren en de duurzaamheid te ondersteunen.



### DOORLOPEND SCHOUBLOKONTWERP

Doorlopende schouderblokpatronen verbeteren de rijstabiliteit tijdens het nemen van bochten bij hoge snelheid, terwijl de velgbeschermer de wielen helpt beschermen tegen schade door stoepranden.



### DOORLOPEND ONTWERP VAN DE BUITENSTE BLOKKEN

Doorlopende buitenste schouderblokken zorgen voor stabiele bochten en controle bij hoge snelheden. Geoptimaliseerde ribsegmenten verbeteren de drukverdeling en stuurprecisie, terwijl gekartelde groefwanden het weggeluid verminderen voor een stillere rit.

# SNELHEID ONDER CONTROLE PRECISIE IN BEWEGING



Anti-slip



Low Noise

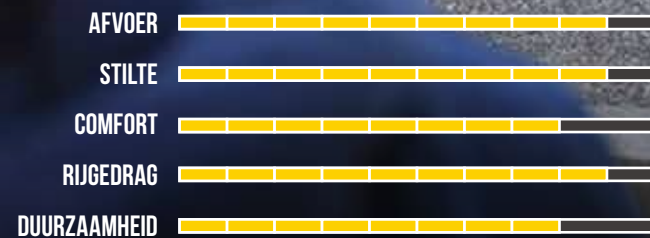


Powerful Grip



Outstanding Handling

## PRESTATIES



# AERIX RS01

**UHP**

ULTRA HIGH PERFORMANCE-BAND LEVERT ULTIEME PRESTATIES BIJ HOGE SNELHEDEN.

## TECHNISCHE SPECIFICATIES

INCHMATEN	15-23
SNELHEIDSINDEX	H/V/W/Y
HOOGTE-BREEDTEVERHOUDING	30-60
PROFIELBREEDTE	185-325



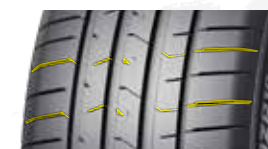
### ASYMMETRISCH SCHOUDERONTWERP

De asymmetrische schouder, met een zachte binnenkant en een stijve buitenkant, verbetert de prestaties op nat wegdek, terwijl de precisie van de wegligging wordt verbeterd en een boeiende rijervaring wordt geboden.



### METEORISCH STAALPATROON

Het op meteorisch staal geïnspireerde ontwerp straalt een gevoel van snelheid uit, waardoor bestuurders kunnen genieten van een responsieve en onmiddellijke acceleratie.



### GEOPTIMALISEERDE GROEFVERHOUDING

Met een groefverhouding van 5:4 zorgt het loopvlakontwerp voor een evenwicht tussen wegligging en remprestaties, wat de veiligheid op gladde wegen garandeert.



### INNOVATIEVE GELUIDSABSORBERENDE CABINE

Het geavanceerde geluidsabsorberende ontwerp vermindert rijgeluiden effectief door geluidsgolven in de lucht te verspreiden, wat zorgt voor een stillere cabineomgeving.

# GEBOUWD OM LANG MEE TE GAAN GEBOUWD VOOR TRANSPORT

ONTWORPEN VOOR FREQUENT GEBRUIK, WAARBIJ DUURZAAMHEID WORDT GECOMBINEERD MET BETROUWBARE VEILIGHEID OP NAT WEGDEK OM EFFICIËNT EN ZORGELOOS VERVOER IN DE STAD EN TUSSEN STEDEN TE ONDERSTEUNEN.



## PRESTATIES



## CARGO MAX PRO

**VAN**

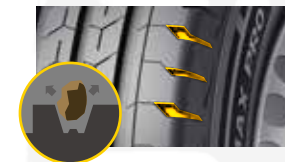
**Powerful  
Grip**

**Anti-slip**

**Wear  
Resistance**

## TECHNISCHE SPECIFICATIES

INCHMATEN	13-16
SNELHEIDSINDEX	Q/R/S/T
HOOGTE-BREEDTEVERHOUDING	65-75
PROFIELBREEDTE	155-235



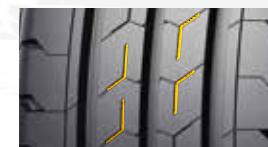
### SEMI-GESLOTEN SCHOUDERONTWERP

Smalle groeven in de semi-gesloten schouder minimaliseren het vasthouden van steentjes en vuil. Dit ontwerp vermindert snij- en slijtage aan de loopvlakblokken, waardoor afbrokkeling en barsten effectief worden voorkomen – wat de duurzaamheid onder zware omstandigheden verbetert.



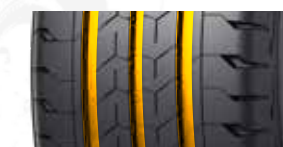
### EVENWICHTIG LOOPVLAKBLOKONTWERP

Gelijkmatig verdeelde loopvlakblokken zorgen voor een gelijkmatige drukverdeling over het contactvlak. Door plaatselijke spanningsconcentraties te vermijden, vertoont de band na verloop van tijd een consistentere slijtage, wat de levensduur verlengt en de kostenefficiëntie verbetert.



### RICHTINGSGEBONDEN LAMELLEN

Richtingsgebonden lamellen vullen de hoofdgroeven aan en vormen zo een efficiënt waterafvoernetwerk. Terwijl de hoofdgroeven grote hoeveelheden water afvoeren, verwijderen de lamellen snel dunne restlagen, waardoor wordt voorkomen dat er zich een waterfilm vormt tussen de band en de weg, wat de grip op nat wegdek verbetert.



### ONTWERP MET LENGTEGROEVEN

Rechte, doorlopende groeven voeren water snel af langs het loopvlak, waardoor het risico op aquaplaning aanzienlijk wordt verminderd. Deze efficiënte afvoer verkort de remweg op natte wegen en verbetert de controle in regenachtige omstandigheden, waardoor de band zeer geschikt is voor stadsverkeer en interstedelijke leveringen bij wisselend weer.

The logo consists of the word "VAN" in a bold, white, sans-serif font, centered within a yellow rectangular background.

# CARGO MAX PRO

## GEBOUWD VOOR INTENSIEF GEBRUIK

ZORGT VOOR EVENWICHTIGE SLIJTAGE EN BETROUWBAAR REMGEDRAG BIJ VEELVULDIG STOPPEN EN OPTREKKEN EN WISSELENDE WEERSOMSTANDIGHEDEN, WAT HELPT DE ONDERHOUDSKOSTEN OP LANGE TERMIJN TE VERLAGEN.



# STIL, STABIEL EN BETROUWBAAR OP ALLE WEGEN

STABIEL RIJGEDRAG EN ROBUUSTE DUURZAAMHEID, VOLLEDIGE  
BESCHERMING VOOR DE VEILIGHEID VAN SUV RIJDERS.



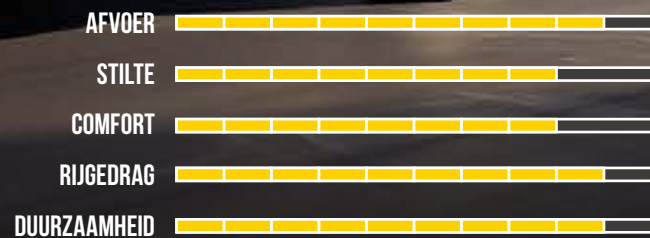
# SUV / 4x4

# COMFORTABEL RIJDEN MOEITELOZE CONTROLE

- Anti-slip
- Low Noise
- Strong Traction
- Wear Resistance



## PRESTATIES



SUV

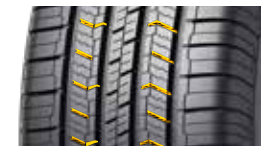
## PERFORMAX



PERFORMAX SUV IS EEN BAND DIE SPECIAAL IS ONTWERPEN VOOR SUV'S, GERICHT OP HET BIEDEN VAN EEN COMFORTABELE RIJERVARING EN FLEXIBELE WEGLIJGING.

### TECHNISCHE SPECIFICATIES

INCHMATEN	15-20
SNELHEIDSINDEX	T/H/V
HOOGTE-BREEDTEVERHOUDING	60-75
PROFIELBREEDTE	215-275



#### OPTIMALISATIE VAN DE DWARSGROEVEN

Geoptimaliseerde dwarsgroeven minimaliseren geluidsproductie zoveel mogelijk.



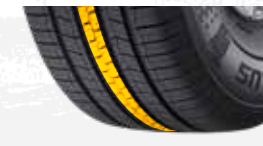
#### SEMI-GESLOTEN SCHOUDER

Het semi-gesloten schouderontwerp vermindert de geluidsoverdracht tussen de band en het wegdek, waardoor verspreiding naar buiten wordt voorkomen.



#### DICHTE MICROGROEVEN

Dichte kleine groeven snijden efficiënt door de waterfilm op natte en gladde wegen, waardoor de grip op de weg wordt verbeterd en het risico op slippert wordt verminderd.



#### KETTINGRIB-LOOPVLAK-CONSTRUCTIE

Het kettingribontwerp versterkt het centrale loopvlakgebied, waardoor vervorming tot een minimum wordt beperkt en nauwkeurig sturen en soepel rijgedrag worden gegarandeerd.



#### SCHEURBESTENDIGE LOOPVLAKCOMPOUND

Het loopvlak maakt gebruik van een scheurbestendige compound van de volgende generatie, die een verbeterde slijtvastheid biedt en een levensduur die ongeveer 10% langer is dan die van vergelijkbare concurrenten.

# PERFORMAX

SUV

DANKZIJ HET PROFIELONTWERP EN VERBETERINGEN IN DE RUBBERSAMENSTELLING IS DE BAND OP ALLE FRONTEN VERBETERD WAT BETREFT GELUIDSREDUCTIE, WEGLIJGING EN LEVENSDUUR.



# KLAAR VOOR ALLE TERREINEN, VERTROUWEN OVERAL

Impact Resistance

Powerful Grip

Outstanding Handling

Wear Resistance

## PRESTATIES



## SHREDDER AT



OF U NU DOOR DIEPE SNEEUW OF MODDERIGE PADEN RIJDT, OF DOOR RUIGE BERGEN OF OP NATTE SNELWEGEN, MET SHREDDER AT ALL-TERRAIN BANDEN KUNT U ELK OPPERVLAK VOL VERTROUWEN AAN EN GENIET U VAN EEN VEILIGE EN COMFORTABELE RIJVERVARING.

### TECHNISCHE SPECIFICATIES

INCHMATEN	15-22
SNELHEIDSINDEX	Q/R/S/T/H
HOOGTE-BREEDTEVERHOUDING	40-85
PROFIELBREEDTE	205-325



#### STEVIGE BANDENSCHOUDER

Het innovatieve blokpatroon dat zich uitstrekt van de schouder tot de zijwand verbetert de bescherming tegen schokken en beschadigingen, wat zorgt voor betrouwbare prestaties onder zware wegomstandigheden.



#### GETRAPTE GROEVEN & SCHEURBESTENDIGE SAMENSTELLING

Het ontwerp met getrapte groeven, in combinatie met een scheurbestendige samenstelling, helpt kleine steentjes af te voeren tijdens het rijden op hoge snelheid, houdt het loopvlakoppervlak schoon en voorkomt schade door vuil.



#### SNIJ- EN AFBROKKELBESTENDIGE SAMENSTELLING

Een speciale mix van natuurlijk rubber, zeer sterke polymeren en slijtvaste materialen biedt uitstekende weerstand tegen insnijdingen en afbrokkeling op onverharde grindwegen.



#### BREED-SMAL GROEFPATROON

De combinatie van brede en smalle profielgroeven vermindert het weggeluid terwijl de uitstekende tractie behouden blijft.



#### VERMINDERING VAN GELUIDSFREQUENTIE

Vermindert de geluidsfrequentie bij het rijden op de snelweg, wat zorgt voor een stille en soepele rit.





**MT**

# SHREDDER MT

## TOTALE CONTROLE IN EXTREME OFFROAD-OMSTANDIGHEDEN

BEHOUDT EEN STERKE DOORRIJBAARHEID OP GRIND, MODDER EN ONVERHARD TERREIN, TERWIJL DE BESCHERMING VAN DE ZIJWAND EN DE STUURCONTROLE TIJDENS HET RIJDEN WORDEN VERBETERD.



# ALL-SEASON ZEKERHEID, STIL VERTROUWEN

STABIELE GRIP ONDER ALLE WEEROMSTANDIGHEDEN, MET EEN SOEPELE EN STILLE RIT WAAROP U KUNT VERTROUWEN.



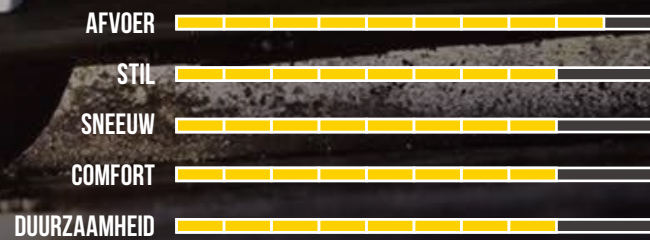
ALL-SEASON

# ALL-SEASON GEMAK STIL EN STABIEL

BRENGT STIL RIJCOMFORT IN EVENWICHT MET BETROUWBARE VEILIGHEID OP NAT WEGDEK, EN PAST ZICH GEMAKKELIJK AAN VERANDERENDE SEIZOENSOMSTANDIGHEDEN AAN.



## PRESTATIES



# AS909

HP/UHP



Low Noise



Powerful Grip



Outstanding Handling

## TECHNISCHE SPECIFICATIES

INCHMATEN	13-20
SNELHEIDSINDEX	T/H/V/W
HOOGTE-BREEDTEVERHOUDING	35-80
PROFIELBREEDTE	145-275



### UNIFORM PATROONBLOKONTWERP

De profielblokken zijn samenhangend en gelijkmatig verdeeld, wat de stijfheid van het loopvlak maximaliseert. Dit levert superieure wegligging en voldoet aan de rij-eisen van high-end voertuigen.



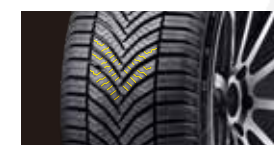
### OPTIMALISATIE VAN SMALLE STEEK

Een ontwerp met smalle steek, geanalyseerd en geoptimaliseerd met AI, vermindert geluidsresonantie tussen de profielblokken, wat zorgt voor een stillere en comfortabelere rijervaring.



### VARIABELE GROEFHELLING

Continu veranderende groefhoeken verbeteren de waterafvoer en de weerstand tegen slippen op nat wegdek, wat een veiligheidsgarantie biedt in regen- en sneeuwomstandigheden.



### VERSTERKING MET 3D-STAAPLAAT MET HOGE DICHTHEID

Het ontwerp met 3D-staalplaat met hoge dichtheid versterkt de profielstructuur en biedt uitzonderlijke grip in regen- en sneeuwomstandigheden.



# GRIP OP IJS EN SNEEUW, STABIEL RIJDEN IN DE WINTER

KRACHTIGE GRIP OP SNEEUW, BETROUWBARE ANTISLIP OP IJS, STABIEL RIJDEN IN DE WINTER.

# WINTER



# A701

HP



Powerful Grip



Anti-slip



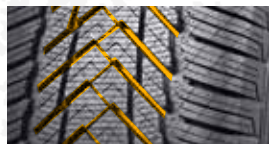
Comfort

## PRESTATIES



## TECHNISCHE SPECIFICATIES

INCHMATEN	13-17
SNELHEIDSINDEX	T/H
HOOGTE-BREEDTEVERHOUDING	50-80
PROFIELBREEDTE	155-245



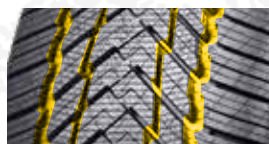
### GEÏNTEGREERDE PROFIELBLOKGEOMETRIE

Het ingebbede loopvlakpatroon combineert esthetische aantrekkingskracht met functionele prestaties, terwijl de scherpgerande loopvlakblokken effectief door de waterfilm heen breken om de grip te verbeteren.



### VARIABEL ZIJDELINGS GROEFONTWERP

Afwisselend brede en smalle zijdelingse groeven zijn ontworpen om de rijveiligheid te behouden onder wisselende sneeuwomstandigheden.



### ZIGZAGVORMIGE LENGTEGROEVEN

Zigzagvormige lengtegroeven helpen de loopvlakblokken op sneeuwoppervlakken te stabiliseren en werken samen om een sterke voorwaartse tractie en mobiliteit op sneeuw te garanderen.



### OPTIMALISATIE VAN TRACTIE EN STABILITEIT OP SNEEUW

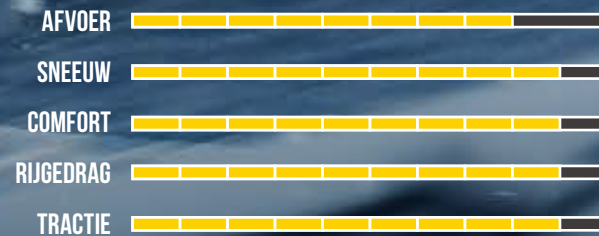
Dit loopvlakontwerp biedt een evenwicht tussen rijcomfort en rijstabiliteit, waardoor de doorrijbaarheid op sneeuw wordt verbeterd en de algehele rijveiligheid wordt gewaarborgd.

# BEHEERS DE WINTERWEGEN ZONDER COMPROMISSEN

BEHOUDT EEN NAUWKEURIG RIJGEDRAG EN BETROUWBARE GRIP, ZELFS BIJ LAGE TEMPERATUREN EN NATTE WINTERSE OMSTANDIGHEDEN, EN BIEDT VERTROUWEN VOOR PREMIUM VOERTUIGEN.



## PRESTATIES



# A702

**UHP**



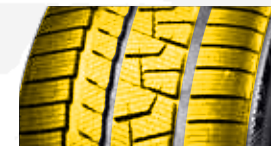
**Powerful Grip**

**Anti-slip**

**Strong Traction**

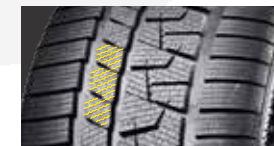
## TECHNISCHE SPECIFICATIES

INCHMATEN	15-21
SNELHEIDSINDEX	T/H/V
PROFIELVERHOUDING	35-70
PROFIELBREEDTE	195-315



### ASYMMETRISCH LOOPVLAKONTWERP

Het loopvlak is ontworpen voor high-end sportwagens en beschikt over brede binnengroeven voor efficiënte waterafvoer en dichte buitenblokken voor sterke ondersteuning van het rijgedrag.



### BLADE-EDGE 3D-LAMELLENSTRUCTUUR

Blade-Edge 3D-lamellen snijden efficiënt door waterfilms en sneeuwoppervlakken, terwijl ze de stijfheid van het profiel versterken om sterke grip te bieden onder extreme rijomstandigheden.



### OPTIMALISATIE VAN DE WIELOPHANGING IN MEERDERE RICHTINGEN

De geoptimaliseerde profielindeling verbetert de fouttolerantie in meerdere richtingen, waardoor de stabiliteit van het voertuig en de ultieme bestuurbaarheid worden verbeterd.



### SILICA MENGSELTECHNOLOGIE VOOR LAGE TEMPERATUREN

Een op silica gebaseerde samenstelling behoudt flexibiliteit bij lage temperaturen en versterkt tegelijkertijd de profielblokken voor evenwichtige grip en nauwkeurige controle.



A869

VAN



Powerful Grip



Anti-slip



Comfort

TECHNISCHE SPECIFICATIES

INCHMATEN	14-16
SNELHEIDSINDEX	R/T
HOOGTE-BREEDTEVERHOUDING	60-75
PROFIELBREEDTE	165-235



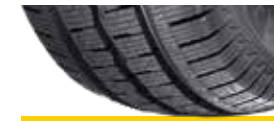
ONTWERP VOOR OPTIMALISATIE VAN DE STABILITEIT OP IJS

Dit helpt de rijstabiliteit op ijzige wegen te verbeteren en verhoogt de algehele rijveiligheid.



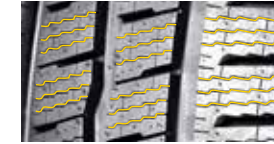
VERSTERKTE, BELASTBARE PROFIELSTRUCTUUR

De geoptimaliseerde profielopbouw, in combinatie met dichte en versterkte profielblokken, verbetert het draagvermogen en ondersteunt



ONTWERP MET DOORLOPENDE SCHOUDERONDERSTEUNING

Het ontwerp met doorlopende schouderblokken versterkt de schouder van de band, verbetert de ondersteuning op de weg en zorgt voor stabiele en veilige rijprestaties.



GEOPTIMALISEERDE SPANNINGSVERDELINGS-STRUCTUUR VAN STALEN LAMELLEN

De geoptimaliseerde structuur van de stalen lamellen zorgt voor betrouwbare antislipprestaties en verdeelt de spanning gelijkmatig over het loopvlak, wat resulteert in een gelijkmatiger slijtagepatroon en verbeterde slijtvastheid.

PRESTATIES

